



proj. oddzielki linii kablowej oświetleniowej
 typu YAKXS 4x35 o łącznej długości 30,5 m
 realizacji - istn. szafka rozdź.-sterown. oświetl. "S03"
 - proj. słupy oświetl. nr 31/1 - 31/2

istn. LSN-nr 3
 P-12/BSW

istn. linia 15kV nr 40300
 relacji GPZ Kuczbork - RS Bogacice

istn. przewody 3xAl-6 70
 przepięć na proj. słup
 istn. kanalizacja deszczowa do lik
 Odciąć, zamulić i zasłepić

odstęp istn. kanalizacji deszczowej: DZ
 = 28,5m w proj. pasie drogowym zdem

proj. szafka z zasil.
 12VDC atk-B-5c z G-9

proj. YK 3x4 l=24,5 m rozprz.
 proj. szafka z zasil. 12VDC
 proj. zmostki B-S z C-3p

proj. kabel zasilaj.
 relacji szafka oswi.

proj. szafka pomiar-rodz-sterown. oswietlenego S03
 zasil. z istn. złącza kablowego ZK-1481

Koniec proj. rowu nr 1, km 7+440.00

Koniec drogi gospodarczej nr 5, km 0+548,80
 Początek proj. rowu nr 3, km 7+468.00

Koniec proj. rowu nr 2, km 7+458.00

Początek proj. rowu nr 4, km 7+458.00

R 116

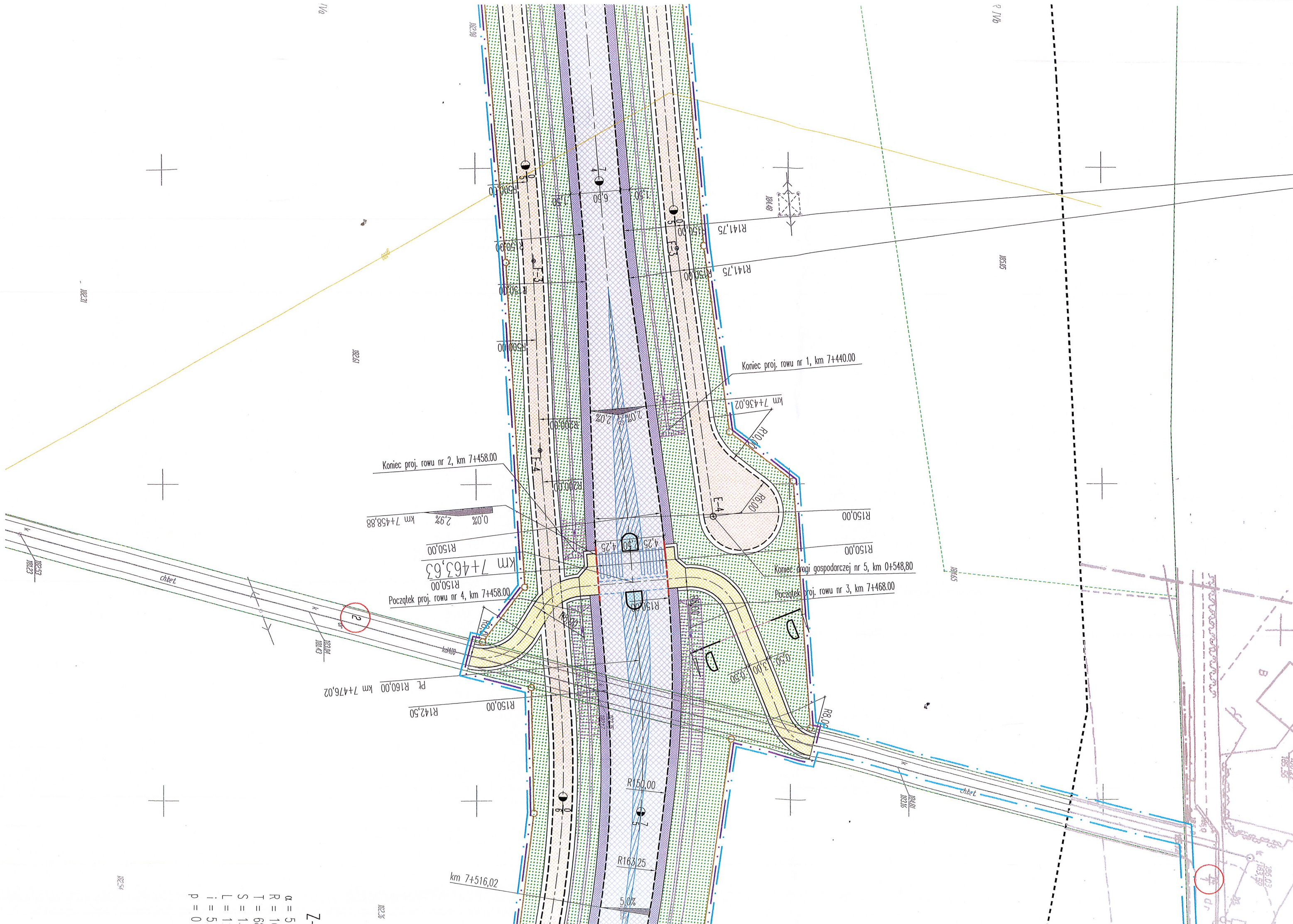
R 116

103,55

103,55

102,61





Z-
 $\alpha = 5$
 $R = 11$
 $T = 6$
 $S = 1$
 $L = 1$
 $i = 5$
 $p = 0$

km 7+516,02

102,36

102,56

102,31

102,52
102,23

102,53
102,23

102,52
102,23

102,52
102,23

102,52
102,23

102,52
102,23

102,52
102,23

102,52
102,23

102,52
102,23

102,52
102,23

102,52
102,23

102,52
102,23

102,52
102,23